

Gott ist getreu

Violino, Viola di Gamba, Canto solo

Martin Cöler ca. 1620-1703 / 1704

Text :1. Korinther 10:13

Violino

Viola di Gamba

Canto solo

Basso

65 65 65 6
5

6

vln

vdg

bc

b 65 65 4#

10

vln

bc

6 76/ 56

16

vln

bc

65 #b 6 6

22

vln

vdg

bc

7 4# 65
5

28

vdg

bc

34

vln

vdg

bc

7 4#

38

vln

vdg

bc

43

vln

vdg

bc

48

vln

vdg

bc

52

vln

vdg

bc

56/

56

vln

vdg

C

bc

Gott ist ge - treu,

62

C

bc

Gott ist ge-treu, der euch nicht läs - set ver - su - chen, ver - su - chen ü - ber eu - er Ver -

69

vln

C

bc

mö - gen, Gott ist ge-

76

vln

C

bc

treu, Gott ist ge - treu, der euch nicht läs - set ver -

81

vln 

 vdg 

 C 

 bc 

su - chen, ver - su - chen ü - ber eu - er Ver - mö - - - gen,

7
5

86

vln 

 vdg 

 bc 

91

vln 

 vdg 

 C 

 bc 

Gott ist ge - treu, Gott ist ge -

96

vln 

 vdg 

 C 


 bc 


treu, der euch nicht läs - set ver - su - chen, ver - su - chen ü - ber

101

vln 

 vdg 

 C 

 bc 

eu - er Ver - - mö - gen,

107

vln 

 vdg 

 C 

 bc 

Gott ist ge - treu,

112

vln 


 vdg 


 C 

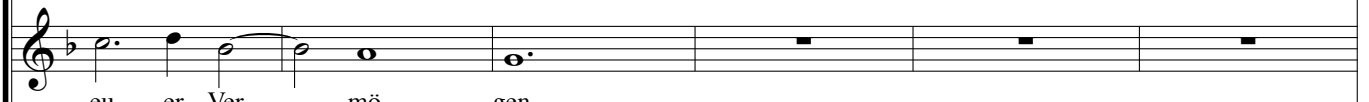
 bc 


Gott ist ge - treu, der euch nicht läs - set ver - su - chen ü - ber

117

vln 

 vdg 

 C 

 bc 

eu - er Ver - mö - gen,

123

vln 
 C 
 bc 

Gott ist ge - treu, Gott ist ge - treu, der euch nicht läs - set ver -

129

vln 
 vdg 
 C 
 bc 



su - chen, ver - su - chen ü - ber eu - er Ver - mö - gen,

135

vln 
 vdg 
 C 
 bc 

der euch nicht läs - set ver - su - chen, ver - su - chen ü - ber eu - er Ver - mö -

141

vln 
 vdg 
 C 
 bc 

gen,

147

vln

vdg

C

bc

Gott ist ge-treu, der euch nicht läs-set ver-

153

vln

vdg

C

bc

su - chen, ver - su - chen ü-ber eu - er Ver - mö - gen, sondern machet,

159

vln

vdg

C

bc

daß die Ver-su - chung ein En - de ge-win - net,

163

vln

vdg

C

bc

daß die Ver-su - chung, Ver - su - chung so ein End ge-

167

vln 

vdg 

C 
win - net, das die Ver-su - chung, Ver-su -

bc 

171

vln 

vdg 

C 
chung so ein End ge-win - net, daß die Ver-su - chung, Ver-

bc 

175


vln 

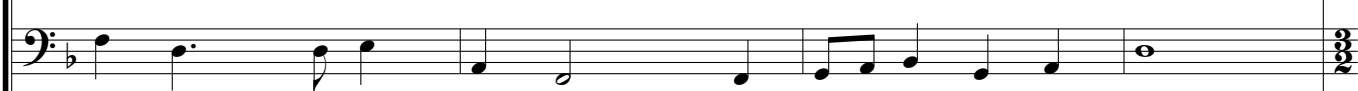
vdg 

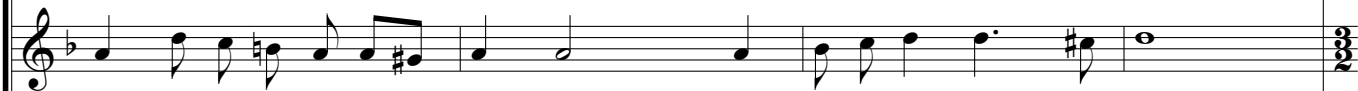
C 
su - chung, daß die Ver - su - chung, Ver - su - chung, Ver - su -

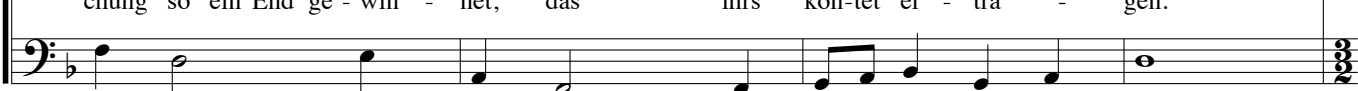
bc 

178

vln 

vdg 

C 
chung so ein End ge - win - net, das ihrs kön-tet er - tra - gen.

bc 

182

vln 

 C 

 bc 

Gott ist ge-treu, Gott ist ge-treu, der euch nicht läs - set ver - su-chen,

189

vln 

 vdg 

 C 

 bc 

der euch nicht läs - set ver - su-chen, ver - su-chen ü-ber eu - er Ver -

196

vln 

 vdg 

 C 

 bc 

mö - gen, Gott ist ge-treu, der euch nicht

204

vln 

 vdg 

 C 

 bc 

läs - set ver - su-chen, ver - su-chen, nicht läs - set ver - su - chen, der euch nicht läs - set ver -

211

vln

vdg

C

bc

su - chen, ver - su - chen ü - ber eu - er Ver - mö - gen, son - dern ma - chet,

218

vln

vdg

C

bc

son - dern ma - chet, daß die Ver - su - chung, Ver - su - chung,

225

vln

vdg

C

bc

daß die Ver - su - chung, Ver - su - chung, Ver - su - chung,

232

vln

vdg

C

bc

daß die Ver - su - chung, Ver - su - chung, Ver - su - chung so ein End ge - win - net,

239

vln

vdg

C

bc

daß ihrs kön - tet er - tra - - - gen. Gott ist ge-treu, Gott ist ge-treu.

5

9

16

21

37

41

46

51

55

69

75

79

163



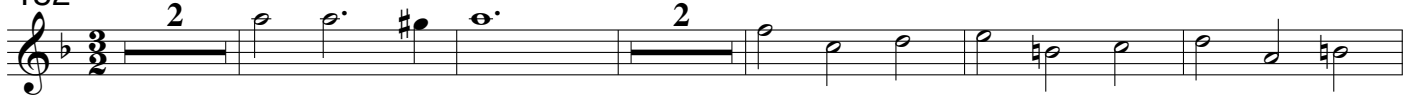
172



177



182



191



198



207



214



222



230



238





96



100



105



110



115



132



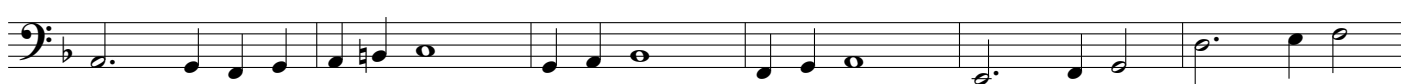
138



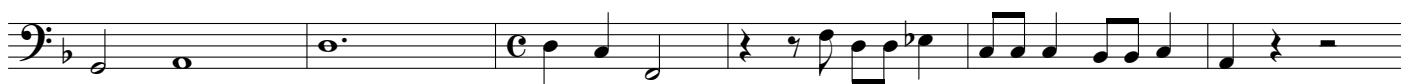
144



150



156



162



167



171



176



181



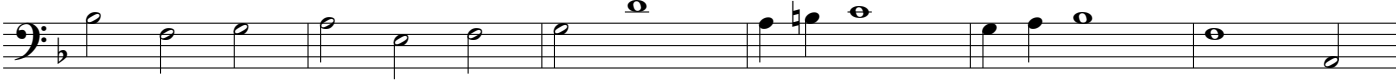
195



201



207



213



220



228



234



240



9 50

Gott ist ge - treu, Gott ist ge - treu, der euch nicht

65
läs - set ver - su - chen, ver - su - chen ü - ber eu - er Ver - mö - gen,

75
Gott ist ge - treu, Gott ist ge - treu, der euch nicht läs - set ver - su - chen, ver -

82
su - chen ü - ber eu - er Ver - mö - gen, Gott ist ge - treu,

95
Gott ist ge - treu, der euch nicht läs - set ver - su - chen, ver - su - chen ü - ber eu - er Ver -

102
mö - gen, Gott ist ge - treu, Gott ist ge - treu, der euch nicht

115
läs - set ver - su - chen ü - ber eu - er Ver - mö - gen, Gott ist ge -

124
treu, Gott ist ge - treu, der euch nicht läs - set ver - su - chen, ver - su - chen ü - ber

131
eu - er Ver - mö - gen, der euch nicht läs - set ver - su - chen, ver -

138
su - chen ü - ber eu - er Ver - mö - gen, Gott ist ge - treu,

151
der euch nicht läs - set ver - su - chen, ver - su - chen ü - ber eu - er Ver - mö - gen,

158
son - dern ma - chet, daß die Ver - su - chung ein En - de ge - win - net,

daß die Ver - su - chung, Ver - su - chung so ein End ge - win - net,

das die Ver-su-chung, Ver-su - chung so ein End ge - win - net,

daß die Ver - su - chung, Ver - su - chung, daß die Ver - su -

chung, Ver - su - chung, Ver - su - chung so ein End ge - win - net, das ihrs

kön-tet er - tra - gen. Gott ist ge - treu, Gott ist ge -

treu, der euch nicht läs - set ver - su - chen, der euch nicht läs - set ver -

su - chen, ver - su - chen ü-ber eu - er Ver - mö - gen, Gott ist ge - treu,

der euch nicht läs - set ver - su - chen, ver - su - chen, nicht läs - set ver - su - chen,

der euch nicht läs - set ver - su - chen, ver - su - chen ü-ber eu - er Ver - mö - gen,

son - dern ma - chet, son - dern ma - chet, daß die Ver - su - chung, Ver - su - chung,

daß die Ver - su - chung, Ver - su - chung, Ver - su - chung, daß die

Ver - su - chung, Ver - su - chung, Ver - su - chung so ein End ge - win - net, daß ihrs kön -

tet er - tra - - - - gen. Gott ist ge - treu, Gott ist ge - treu.



176



183



190



197



204



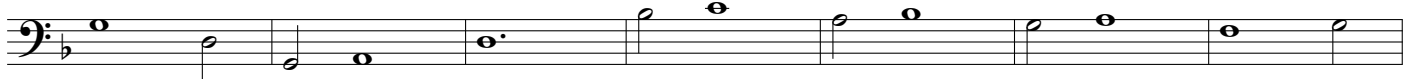
211



218



225



232



239

